

# MATERNIDADE ATÍPICA NA PRÁTICA



**Paula Ituassú**

Assistente Social • Especialista em Autismo • Mãe Atípica



 **MÃE ATÍPICA,  
CORAÇÃO GIGANTE,  
PROPÓSITO QUE TRANSFORMA.**

# Paula Ituassú



• Mãe típica e atípica



• Assistente Social - COHAB-SP



• Pós-graduada em Estratégia da Família e Saúde Mental



• Especialista em Autismo



• Ativista pela Neurodiversidade



*Acolher, incluir e transformar:  
esse é o meu compromisso todos os dias.*



# Maternidade Atípica

**Maternidade Atípica** é a experiência de criar filhos com **necessidades especiais**, transtornos de **neurodesenvolvimento** ou **deficiências**.

*Não é sobre ter todas as respostas, é sobre não desistir do amor.*



## AMOR INCONDICIONAL

Amor que acolhe, aceita e transforma.



## AUTISMO

Parte da diversidade humana. Informação gera inclusão.



## SINGULARIDADE

Cada filho é único, cada história é especial.



# 2,4 milhões

de pessoas com autismo no Brasil  
(Censo 2025)

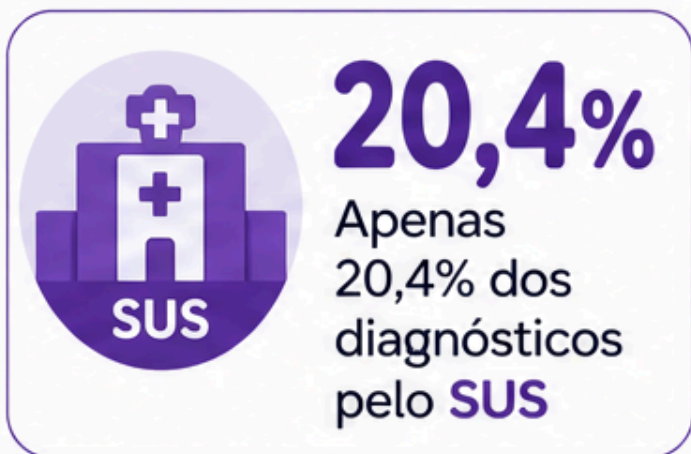
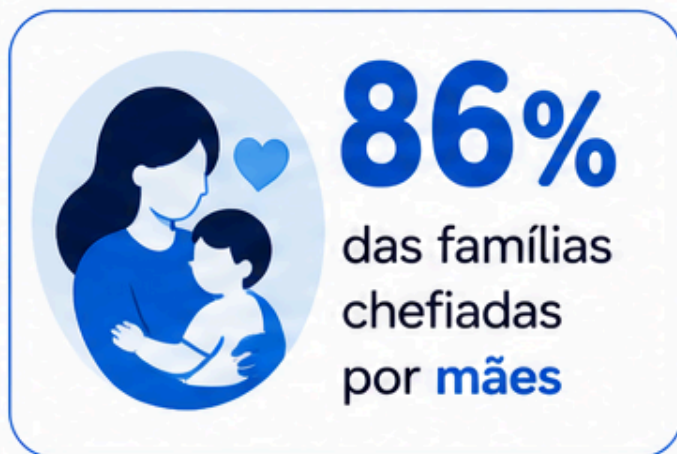


INCLUSÃO  
RESPEITO  
EMPATIA  
APOIO

*Juntos somos mais fortes!*

# Os Números Que Revelam a Exclusão

MAPA AUTISMO BRASIL 2026



CONHECER PARA INCLUIR. DADOS PARA TRANSFORMAR VIDAS.

Fonte: Mapa Autismo Brasil 2026 – Instituto Autismo (IB)



**MÚLTIPLAS RESPONSABILIDADES. POUCO APOIO. MUITA EXCLUSÃO.**

As famílias atípicas enfrentam uma jornada solitária e desigual, com pouco acesso aos direitos e sobrecarga que adocece.



**DADOS QUE MOSTRAM A REALIDADE. SÓ A INCLUSÃO TRANSFORMA.**



**AUTISMO NÃO É ESCOLHA.**  
INCLUSÃO É RESPONSABILIDADE DE TODOS.



# O PREÇO INVISÍVEL

A força que ninguém vê.  
A resiliência que transforma.

## DADOS QUE IMPORTAM



**80%**

com saúde mental comprometida.



**35,8%**

com depressão e ansiedade simultâneas.



**50%**

com sintomas depressivos persistentes.



Resiliência

Amor que transforma

Força que inspira

Esperança

Conexão

Propósito



CORAÇÃO QUEBRADO,  
MAS NÃO DESTRUÍDO.



CORAÇÃO QUE SE  
REGENERA TODOS  
OS DIAS.



MENTE SOB ESTRESSE,  
MAS CAPAZ DE  
RECONSTRUIR A PAZ.

POR ELAS.  
POR SEUS FILHOS.  
POR UM FUTURO  
COM MAIS EMPATIA  
E MENOS JULGAMENTO.



MÃES ATÍPICAS TAMBÉM PRECISAM  
DE CUIDADO, ACOLHIMENTO E APOIO.

*Cuidar de quem cuida é transformar vidas.*




REDE DE APOIO FAZ TODA A DIFERENÇA.  
**VOCÊ NÃO ESTÁ SOZINHA.**




# Os Desafios Diários




- Rotina intensa de terapias e consultas



- Sobrecarga emocional e física constante



- Defesa permanente dos direitos da criança



- Conciliar trabalho, casa e cuidados especiais

**FORÇA, AMOR E RESILIÊNCIA**  
*todos os dias!*






# Rede de Apoio: Quem Sustenta Essa Jornada?



Juntos, construímos possibilidades.



**FAMÍLIA EXTENSA  
E AMIGOS**  
Acolhimento, amor  
e pertencimento.



**ESCOLA INCLUSIVA  
E EQUIPE PEDAGÓGICA**  
Aprendizado, inclusão  
e desenvolvimento.



**SAÚDE, ASSISTÊNCIA  
SOCIAL E REDE  
INTERSETORIAL**  
Cuidado integral, direitos  
e proteção.



**GRUPOS DE MÃES,  
ONGS E MOVIMENTOS  
SOCIAIS**  
Troca, empoderamento  
e transformação.



**UMA REDE FORTE É FEITA DE CONEXÕES REAIS.**  
NENHUM PONTO ESTÁ ISOLADO. TODOS SÃO ESSENCIAIS. ♥

# O Papel dos Profissionais

Cuidar, orientar e fortalecer para transformar vidas.  
Seu trabalho faz a diferença todos os dias!



## Acolher sem julgamento

Escutar com empatia, respeitar histórias e reconhecer cada pessoa em sua individualidade.



## Orientar sobre direitos e acesso à rede

Informar, encaminhar e conectar famílias aos recursos e serviços disponíveis na comunidade.



## Construir planos individualizados

Planejar com propósito, definir metas realistas e acompanhar cada passo do desenvolvimento de forma personalizada.



## Fortalecer a autonomia da família

Valorizar capacidades, incentivar escolhas e caminhar juntos para mais confiança e protagonismo.

JUNTOS, SOMOS UMA REDE DE APOIO E ESPERANÇA.  
INCLUSÃO NÃO É FAVOR, É DIREITO. É COMPROMISSO DE TODOS!

# Lei Berenice Piana: Direitos Garantidos, Luta Contínua

A Lei existe. Os direitos são garantidos. Mas a realidade ainda exige nossa voz, união e ação.



## LEI: DIREITOS GARANTIDOS

**LEI BERENICE PIANA**  
Política Nacional de Proteção  
dos Direitos da Pessoa com  
Transtorno do Espectro Autista

**LEI**  
12.764/2012

Garantia de direitos, inclusão  
e cidadania para pessoas com TEA  
e suas famílias.



### PROTEÇÃO LEGAL

Direito à vida, à dignidade,  
à integridade e à convivência  
familiar e comunitária.



### DIAGNÓSTICO E TRATAMENTO PELO SUS

Direito ao diagnóstico precoce,  
atendimento multiprofissional  
e tratamento pelo SUS.



### EDUCAÇÃO INCLUSIVA

Direito à educação inclusiva em  
todos os níveis e aprendizado  
ao longo da vida.



### PESSOA COM DEFICIÊNCIA PARA TODOS OS EFEITOS

Reconhecimento legal da pessoa  
com TEA como pessoa com  
deficiência.



### ATENDIMENTO PREFERENCIAL E PRIORITÁRIO

Direito a atendimento prioritário  
em serviços públicos e privados.



## PRÁTICA: LACUNAS E DESAFIOS



### DESCONHECIMENTO DA LEI

Muitas famílias e profissionais  
ainda não conhecem os direitos  
garantidos.



### FALTA DE ESTRUTURA NO SUS

Demora no diagnóstico,  
poucos profissionais e serviços  
insuficientes.



### INCLUSÃO AINDA NÃO É REALIDADE

Falta de capacitação,  
adaptações e respeito  
nas escolas.



### DESRESPEITO AOS DIREITOS

Negação de direitos e falta  
de compreensão sobre o  
TEA como deficiência.



### PRIORIDADE QUE NÃO É CUMPRIDA

Atendimento preferencial  
muitas vezes ignorado  
ou negligenciado.



INCLUSÃO É DIREITO. RESPEITO É OBRIGAÇÃO.  
CONSCIENTIZAÇÃO É TRANSFORMAÇÃO.



A LEI EXISTE. A MUDANÇA ACONTECE QUANDO  
TODOS FAZEMOS ACONTECER.



INFORMAÇÃO, EMPATIA  
E AÇÃO TRANSFORMAM.



# Transformar a Dor em Força, Luta e Amor

## AMOR

é o que nos move e nos transforma.

## FORÇA

para seguir em frente, um dia de cada vez.

## LUTA

por direitos, por inclusão, por um futuro melhor.

## ESPERANÇA

que ilumina nossos dias e renova nossos sonhos.

## ACOLHIMENTO

que abraça, escuta e faz sentir pertencente.

## RESPEITO

para valorizar as diferenças e celebrar cada conquista.

A maternidade atípica nos ensina que o amor não tem limites e que juntos somos mais fortes.

Seja parte da rede de apoio.  
**Acolha. Respeite. Inclua.**