



CONGRESSO INTERNACIONAL  
**S.O.S FAMÍLIAS  
ATÍPICAS**



*Karla Niana*  
Espaço Terapêutico

# Como é ser esposa de um autista.

*A visão do invisível que a sociedade não vê.*

*O relato pessoal e clínico da Dra. Karla Niana · 09/05/2026*

# Quem está falando com você?



## 01 PROFISSIONAL

Dra. Karla Niana — neuropsicopedagoga, especialista em neurodiversidade.

## 02 MÃE

De Felipe (23, TDAH "nível hard") e Ana Júlia (17, TDAH e altas habilidades).

## 03 ESPOSA E TDAH SEVERO

Casada há 32 anos com um homem com diagnóstico tardio de TEA. Eu também sou TDAH severo.

# O amor que precede a compreensão neurológica

## O Cenário

Namoro precoce. Dois mundos colidindo sob a fachada da normalidade. A atração inicial muitas vezes se baseia naquilo que não compreendemos totalmente no outro.

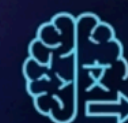
## A Ilusão Ótica



O que parecia "timidez extrema" era, na verdade, desconforto com contato visual prolongado.



O que parecia um "fascínio" ou "jeito peculiar" era, na biologia, um hiperfoco intenso e silencioso.



Os sinais estavam todos lá, mas os nossos olhos ainda não sabiam como traduzi-los.



**DEPOIS DE 32 ANOS**

*"Os sinais estavam todos lá. Mas meus olhos ainda não sabiam traduzi-los."*

# O Iceberg da Juventude e dos Sinais Não Compreendidos



## Acima da Água (O Visível)

- Timidez e aversão a lugares cheios.
- Atenção obsessiva aos detalhes (olhar para o botão, não para a camisa inteira).
- Manias de organização e rotinas estritas.

## Abaixo da Água (O Invisível)

Estereótipias silenciosas: Regulação sensorial que passava despercebida.

Dificuldade de processamento social: Interpretação literal e fadiga extrema ao mascarar comportamentos.

Rigidez Cognitiva: A necessidade biológica absoluta de previsibilidade para evitar a sobrecarga do sistema nervoso.

# O Choque de Rotinas: A Guerra Invisível do Casamento

## A Esposa (TDAH)

**Motor:** Busca constante por estímulo e dopamina.

**Ação:** Espontaneidade, caos criativo, desorganização funcional.

**Sintoma Doméstico:** Chaves perdidas, hiperatividade mental, imprevisibilidade.



## O Marido (TEA)

**Motor:** Busca vital por previsibilidade e ordem.

**Ação:** Rotinas rígidas, hiperfoco isolado, estrutura linear.

**Sintoma Doméstico:** Frustração profunda com mudanças de planos e desorganização ambiental.



**O Atrito:** Para a sociedade, um casamento à beira do colapso. Por dentro, dois sistemas nervosos lutando para sobreviver no mesmo ambiente.



POR FORA: SORRISOS

*"Por dentro, dois sistemas nervosos lutando para sobreviver no mesmo ambiente."*

# A Biologia da Impulsividade (O Perigo da Ausência de Filtro)



## ⚠️ O Incidente

O carro emparelhado, a latinha arremessada, a perseguição. Uma reação instintiva e de alto risco motivada pela busca repentina de adrenalina e falha na inibição.

## 🧠 A Realidade Neurológica

A impulsividade do TDAH não é "falta de juízo" ou falha de caráter. É um atraso estrutural no lobo frontal. O cérebro executa a ação antes que a chave de Controle Inibitório tenha tempo de ser ativada para avaliar o risco.

## ⚠️ Takeaway

Takeaway: O TDAH adulto não tratado é uma bomba-relógio de riscos relacionais, financeiros e físicos.

# Matriz de Contraste: TDAH vs. TEA sob o Mesmo Teto

	TDAH	TEA
Processamento de Atenção	Atenção difusa. Dificuldade severa em manter o foco em tarefas não estimulantes. Visão orientada para o "todo" do ambiente.	Hiperfoco intenso. Capacidade de ignorar o mundo para focar em um interesse específico. Visão orientada para o "detalhe" antes do todo.
Comportamento Social	Impulsividade verbal. Tendência a interromper, falar demais e agir sem calcular o impacto social imediato.	Dificuldade na leitura de entrelinhas. Interpretação literal das palavras. Fadiga e sobrecarga após interações sociais prolongadas.
Gerenciamento de Rotina	Resistência à repetição. Dificuldades diárias com funções executivas (esquecimento crônico de chaves, objetos, tarefas).	Necessidade de repetição. O ambiente deve ser mantido exatamente igual para garantir a segurança emocional e evitar crises.

# O Diagnóstico Tardio: Dando Nome ao Invisível



1

## O Alívio da Nomenclatura:

Descobrir o TDAH e o TEA na vida adulta não soa como uma sentença, mas como uma absolvição.

2

**A Morte da Culpa:** O esquecimento contínuo das coisas deixa de ser visto como "falta de amor", e passa a ser compreendido clinicamente como disfunção executiva.

3

**A Nova Linguagem:** "Eu quero que você entenda, a minha mente funciona diferente". O diagnóstico não cura o conflito, mas fornece o vocabulário exato para resolvê-lo.

## De Sobreviventes a Suporte Mútuo: A Complementaridade



### O Conceito

Quando o invisível se torna visível, as deficiências de um sistema nervoso são perfeitamente compensadas pelas fortalezas do outro.

### A Prática

- A Desorganização (TDAH) encontra a Estrutura (TEA): Antes dela esquecer a chave do consultório, ele já guardou e lembrou. Ele atua como sua âncora física.
- A Rigidez (TEA) encontra a Fluidez (TDAH): Ela traz a energia, o imprevisto e as risadas, quebrando o isolamento que a rigidez severa poderia causar.

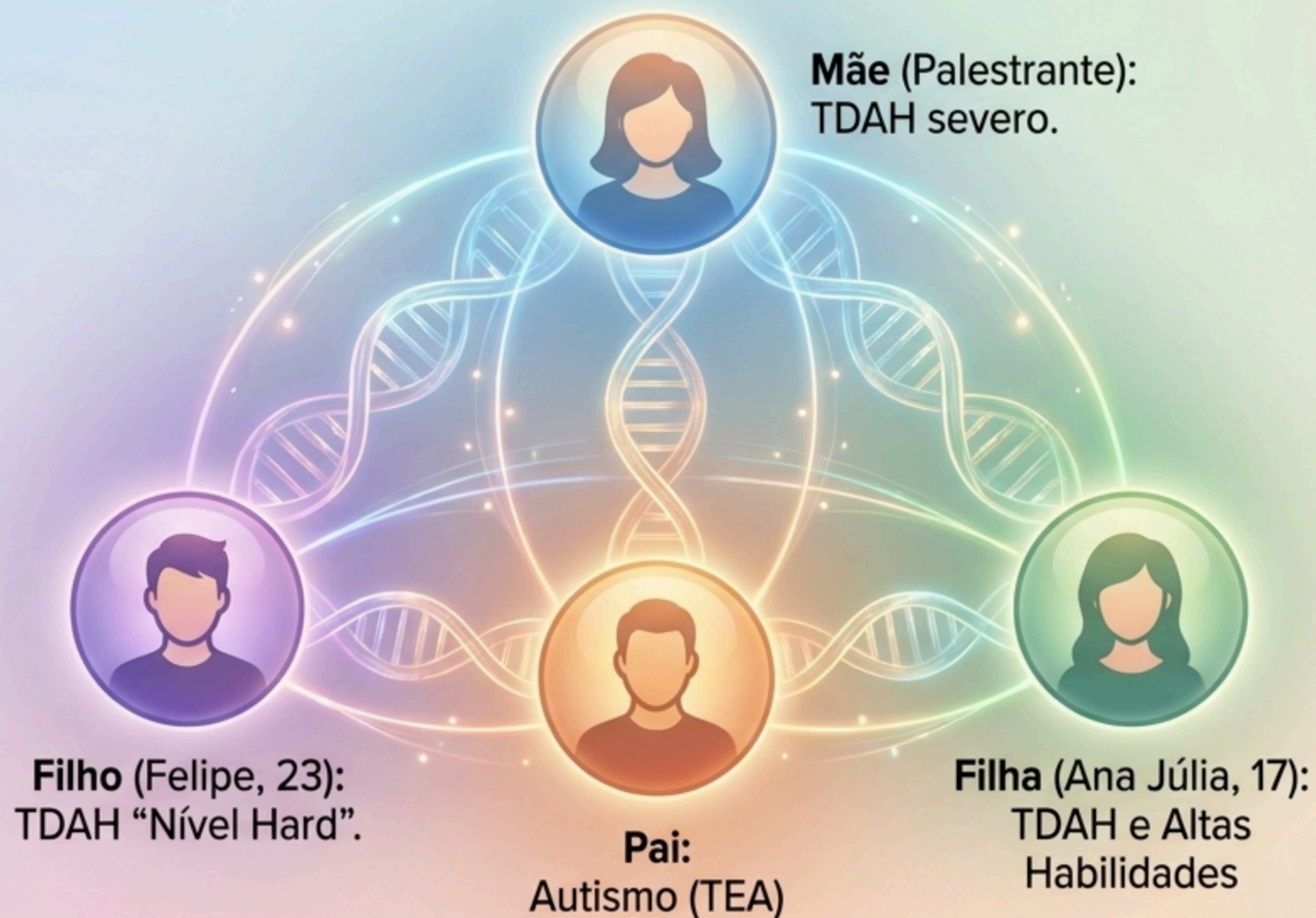
"Hoje ele me entende. Ele fala antes de eu esquecer, porque ele é o meu suporte."



DEPOIS DO DIAGNÓSTICO

*"Ele fala antes de eu esquecer, porque ele é o meu suporte."*

# O Ecossistema da Família Atípica



## O Equilíbrio



**A coreografia diária:** A mãe regula o ambiente ensinando estratégias compensatórias, organizando o suporte e defendendo os direitos legais (a carteirinha de transtornos invisíveis) para proteger os filhos de um mundo projetado para mentes neurotípicas.



**A beleza do caos:** O ambiente é intenso, mas o autoconhecimento o transforma em uma constelação viva de suporte mútuo.

## Tornando o Invisível Visível: O Próximo Passo

A jornada do autoconhecimento e da desmistificação continua. Para mergulhar ainda mais fundo nas dinâmicas e nos sinais escondidos, o convite está aberto.

<b>Tema:</b>	Como é ser esposa de um autista. A visão do invisível que a sociedade não vê.	
<b>Data:</b>	09/05/2026	
<b>Formato:</b>	Evento Online ao vivo pelo Zoom.	
<b>Acesso:</b>	100% Gratuito	<b>Acesso:</b> 100% Gratuito   Vagas Limitadas.

*O caminho para o desenvolvimento pleno começa com pequenos passos e muita clareza. Venha descobrir a força que existe na neurodiversidade.*



*Karla Niana*  
Espaço Terapêutico

# Obrigada.

*Continue a conversa comigo.*

📍 Rua C-139, nº 853 — Jardim América, Goiânia / GO

✉️ karlaniananeuro@gmail.com

📱 (62) 99375-0741 · (62) 99433-7919

*"Quando o invisível se torna visível, o amor encontra linguagem."*

— Dra. Karla Niana